

Sable pour joints de pavés



Les surfaces dallées et pavées restent stables plus longtemps

Prêt à l'emploi et spécialement formulé pour le jointoiment des dalles et des pavés posés sur sol souple (sable ou sable stabilisé), le nouveau sable pour joints de dalles et pavés CityPro® NextGel™ Techniseal peut être utilisé en pose neuve, en remplacement des joints de sable classiques ou en rénovation.

Performant, il adhère durablement aux parois des matériaux sans jamais se contracter. Il retarde ainsi efficacement l'apparition de mousse, prévient la pousse des mauvaises herbes, l'invasion des insectes, et résiste à l'érosion causée par le vent, le gel, l'eau et le nettoyage. Enfin, il reste parfaitement flexible, pour mieux résister aux mouvements du sol et à l'éclatement.

Avec tous ces avantages, le nouveau CityPro® NextGel™ révolutionne totalement la pose des dalles et des pavés sur les chantiers, qui devient maintenant beaucoup plus rapide et plus économique pour les investisseurs et qui permet aux ouvrages d'être beaucoup plus résistants dans le temps.



Des produits adaptés à la nature des aménagements

CityPro® NextGel™ est disponible dans 2 versions.

La première CP 500 est spécifique aux pavés de béton avec ergots (sur voies circulées ou non).

La seconde CP 1000 est également compatible pour les pavés de béton avec ergots mais est aussi adaptée à la pose de grandes dalles, de pierre naturelle et de pavés sans ergots sur voies non-circulées.

Et, pour se fondre parfaitement à la couleur des dalles et pavés, CityPro® NextGel™ est disponible en couleur gris ou granit.



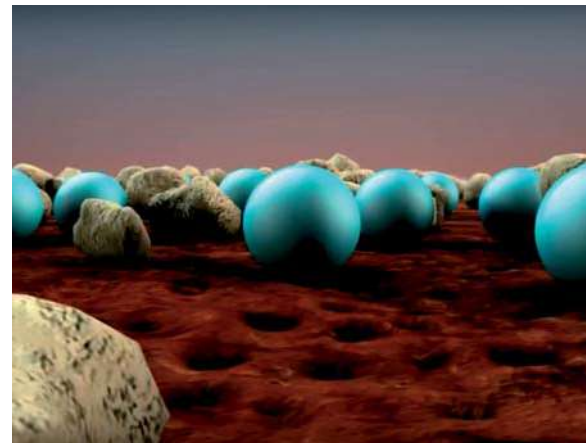
Sable pour joints de pavés



Confort de travail pour les poseurs

La nouvelle technologie CityPro® NextGel™ Techniseal transforme les particules du joint de pavés en les rendant plus homogènes et plus lourdes. **Cette spécificité permet de bénéficier d'un produit moins volatil comprenant très peu de poussière***. Ainsi, la pose est plus rapide et plus agréable, le chantier est plus propre et l'environnement de travail du poseur est amélioré.

*sans poussière d'additif, il ne reste que quelques poussières de sable naturel.

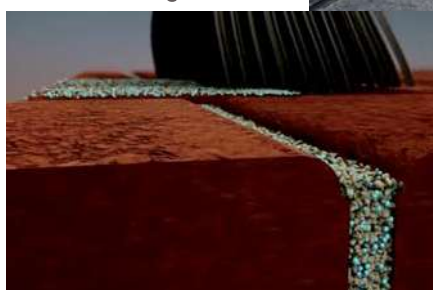


Economie sur les chantiers

Par ailleurs, les technologies traditionnelles de sable polymère rendent hasardeuse la réutilisation des restes de sable après le balayage. Jusqu'à deux sacs peuvent être gaspillés sur une pose typique de 100 m². Ceci est dû au fait que les particules fines se séparent du mélange lors du balayage. La technologie CityPro® NextGel™ résout ce problème en générant un mélange homogène des particules permettant ainsi de conserver la pleine intégrité du produit. **Les restes de sable peuvent donc être réutilisés ailleurs sur le chantier ou pour de futurs projets. Résultat : aucune perte de produit, plus d'économies.**

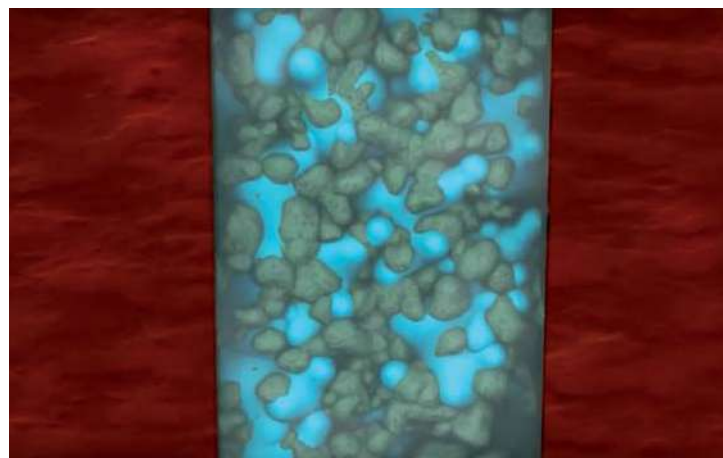
Sans voile blanchâtre

Le nouveau joint de pavés CityPro® NextGel™ Techniseal ne tache pas les dalles et les pavés. **En effet, ses particules de sable haute technologie glissent littéralement sur la surface, rendant le balayage exceptionnellement facile et rapide.** Il élimine également la pénétration des particules d'additif dans les pores capillaires du béton, cause principale du voile blanchâtre indésirable qui tache les pavés et les dalles.

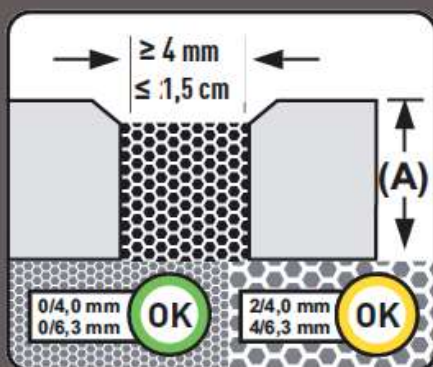


Deux fois plus rapide à mouiller

La forte homogénéité du nouveau sable pour joints de dalles et pavés CityPro® NextGel™ permet à l'eau de pénétrer beaucoup plus facilement au fond des joints. De plus, l'interaction des particules avec l'eau est uniforme sur toute la profondeur du joint. **Ainsi, le mouillage est 50 % plus rapide, ce qui évite de gaspiller de l'eau et permet un gain de temps considérable lors de la pose.**



À noter



La conception de l'ouvrage (fondation, assise, lit de pose, pente favorisant l'évacuation des eaux de surface, drainage, etc.) doit être réalisée selon les normes en vigueur. Le lit de pose doit être préférablement composé d'une granulométrie fermée de type 0/4 mm ou 0/6,3 mm.

La pose du CityPro® NextGel™ Techniseal sur un lit de granulométrie ouverte de type 2/4 ou 4/6,3 ne peut s'envisager qu'entre des pavés d'épaisseur minimale de 8 cm.

Largeur minimale des joints : 4 mm

Largeur maximale des joints : 1,5 cm ; les intersections peuvent être légèrement plus larges.

Épaisseur minimum requise : 8 cm

Profondeur des joints (A) : Bien remplir les joints avec le Sable de jointoiment sur toute la profondeur de la dalle ou du pavé.

Consommation : 25 kg couvrent environ 4 m². La quantité nécessaire dépendra de la forme et de la taille des dalles et des pavés, ainsi que de la largeur et la profondeur des joints.

www.techniseal.com 

Retrouvez toutes les informations presse et les visuels Techniseal sur notre site internet : www.primavera.fr
Rubrique : espace presse ou sur simple demande au 01 55 21 63 85 - primavera@primavera.fr